

捷众科技

国内项目案例（不含国外）

注：捷众国内停车场项目已上万，下文仅选取了部分项目

CONTENTS

1

交通枢纽

2

商业

3

景区

4

写字楼

5

医院

6

酒店

7

住宅

8

园区



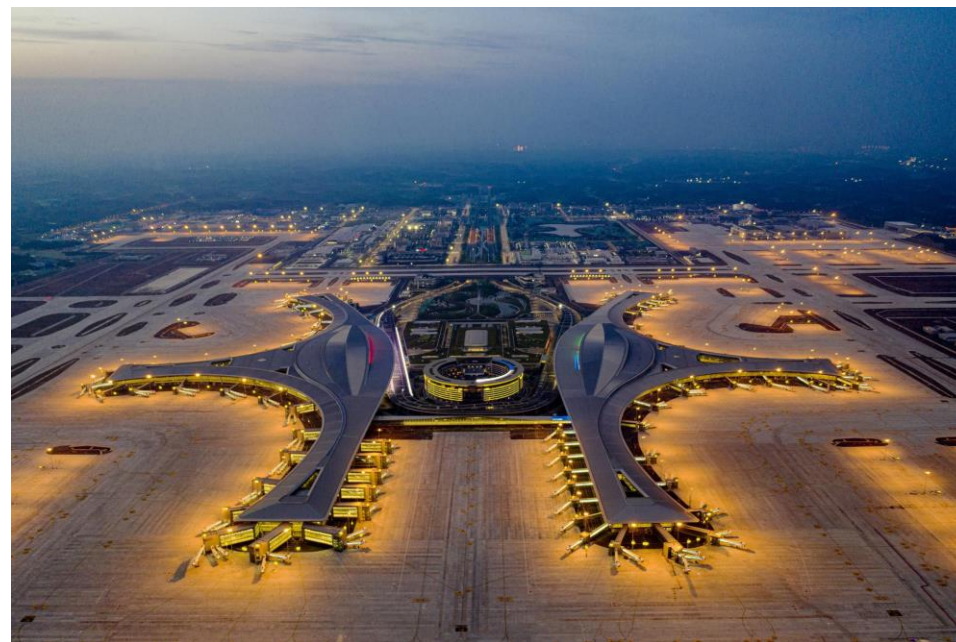
/01 交通枢纽

成都——成都天府国际机场

□ 项目介绍：

成都天府国际机场，位于成都市简阳市芦葭镇附近，距成都市中心天府广场51公里，是“十三五”规划建设的我国最大民用运输枢纽机场项目。作为4F级国际机场、国际航空枢纽、丝绸之路经济带中等级最高的航空港之一，以及西南部的交通枢纽中心，其经济意义与战略意义十分巨大。

天府国际机场建设全新AI智能停车体统，此系统由捷众科技为天府机场量身打造。



成都——东客站

□ 项目介绍：

成都东客站是中西部地区车流量最大的综合性车站之一，是集普速、高铁、地铁、汽车等多种交通方式于一体的综合交通枢纽，是中西部最大的铁路客运站之一，是成都铁路枢纽规划中“三主三辅”客站布局的“三主”之一。

是捷众打造的目前西南地区最佳智慧停车场，停车场内包含视频车位引导系统、智慧停车出入口系统，反向寻车系统等，各大媒体争相报道，并将此项作为智慧停车场建设的范例。



泸州——云龙机场

□ 项目介绍：

泸州云龙机场位于四川省泸州市龙马潭区与泸县交界处，距离泸州市区约17千米，为4C级军民合用机场，是川南地区第一大航空港，是川滇黔渝结合部区域航空运输中心，同时也是西部重要的区域枢纽机场。泸州云龙机场以往在遇到客流高峰期的时候，车辆需要排长队等待进出。

使用捷众品牌的停车收费系统之后，通行时间大大缩减，减少了车流等待时间，同时，我们根据客户的需求，为机场研发出了针对周边城市车辆自动识别免费停放的功能，为机场吸引大量周边城市的客源。





/02

商业

北京——王府中环

□ 项目介绍：

王府中环是香港置地在北京打造的时尚高端生活中心，尊踞首都商业和政治核心地带。坐拥北京东城区王府井商业街近21000平方米的地段，拥有43000平方米的零售空间，并包含配有73个房间的北京王府井文华东方酒店，建筑总面积达150000平方米。该项目配备六百六十个停车位，并处于首都公共交通枢纽中心。



深圳——龙华天虹购物中心

□ 项目介绍：

龙华天虹购物中心坐落于深圳市龙华区人民路的显要位置，距离龙华地铁站红山站约200米，紧临深圳北站，驾车约15分钟即达深圳福田CBD，龙华天虹购物中心有10万平米的lifestyle living mall，是集购物、休闲、娱乐、文化、教育、服务于一体的一站式全客层购物中心，底层有零售/娱乐区，环绕北侧与西侧临街立面，上方为屋顶花园，南侧与东侧立面内部为垂直分层的停车场，人流车流大。引入捷众停车系统后，通过“捷众岗亭收费”小程序，可正常现金收费和电子支付，也可以配合商场工作日、休息日、节假日，也可分白天/夜晚不同时段费率，对充电桩合作单位提供的新能源车辆优惠，可批量导入为时段免费车辆，一次性解决的停车管理方面问题。



上海——徐家汇ITC购物中心

□ 项目介绍：

上海徐家汇ITC购物中心项目，位于徐家汇商圈的广元西路核心地带，被称为“上海市中心面积最大、最后一块黄金地块”。项目总占地面积约13.2公顷，商业建筑面积：27.9万平方米[㎡]，是徐家汇二次开发的重点规划项目，该项目分为办公、五星级酒店、公寓式酒店、商业、文化娱乐五种功能形态，其总投资金额介于250亿元-300亿元区间，将建大约380米的超高层主塔楼并有望成为浦西第一高楼。增加了众享车位的视频车位引导后，提高了停车及找车的效率，提升了车主的体验感和满意度。



苏州——南山维乐城

□ 项目介绍：

南山维乐城项目靠近金鸡湖大道与中环东线，邻近地铁2号线和规划中的地铁6号线，交通通达性强；周边拥有南山维拉、丽景湾等15000户社区消费人群，5公里范围内近50个小区的消费人群，加上产业园约10万人的消费人群，客流基础庞大。众享车位提供的项目解决方案：通过“入口无牌车扫描入场”、“出口无岗亭收费”、“多样化自助缴费”、“停车管家”、“24小时远程服务”组成。岗亭无须人员值守，捷众公司设置24小时值守中心，方便车主有问题一键呼叫，解决问题。大大节省了景区的人工成本。



重庆——SM广场

□ 项目介绍:

重庆渝北SM城市广场是一座集购物、餐饮、休闲及娱乐为一体"应有尽有"的大型综合性购物中心。项目单体总建筑面积约15万平方米，毗邻百安居及沃尔玛超市，周边住宅小区林立，交通便捷，地理位置优越，蕴含着巨大的市场潜力和市场容量。

停车场采用捷众无人收费系统本地化管理模式，停车场进出口完全取消收费人员，将人力释放到安保巡逻岗位。并且与厦门SM总部会员系统进行打通，大大提升车主停车体验，也为商场运营提供良好的运营方向。



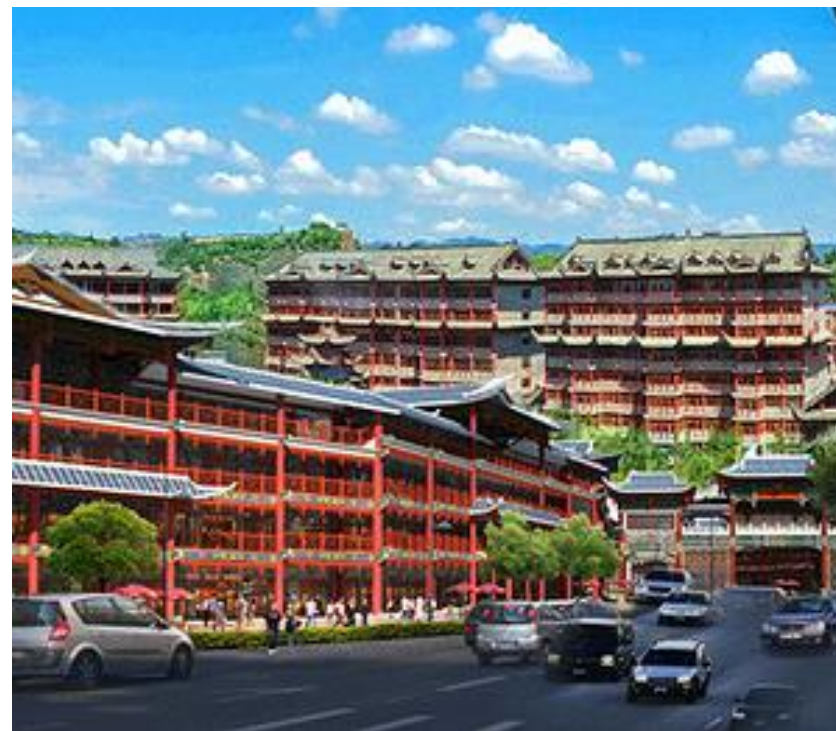
恩施——施华龙城

□ 项目介绍：

施华龙城作为恩施最大的商业项目，项目业态丰富，包括酒店、住宅、医院、学院等，车流量巨大，日均车流量达到25000+，对停车管理系统的要求非常高。

改造前：5进8出，8个收费岗亭，共计需要20位岗亭收费人员，原设备识别率不高（98%左右），设备经常出问题，电脑卡顿，没有电子抵扣券，酒店、医院、餐饮全都是用人工纸质抵扣卷，手撕发票，人力成本高（月支出工资+吃、住=6万元以上），收费漏洞大（每天在400元左右），支付单一（财务微信收款，不支持支付宝支付）对账困难；

由捷众科技改造后：识别率达到99.9%，杜绝所有收费漏洞，开通电子发票，电子抵扣；支持多种支付模式，财务对账方便；每月节约近5万元。





/03

景区

洛阳——龙门石窟

□ 项目介绍:

龙门石窟位于河南省洛阳市，是世界上造像最多、规模最大的石刻艺术宝库，被联合国科教文组织评为“中国石刻艺术的最高峰”，位居中国各大石窟之首。现为世界文化遗产、全国重点文物保护单位、国家AAAAA级旅游景区。

本项目采用捷众智慧无人值守停车管理系统+ETC+视频车位引导系统+地磁车位引导系统；通过无人值守系统帮助车场管理方节约大量人力成本，每年节约人力成本50余万；结合ETC、微信、支付宝等多种支付方式大大提高了通行效率。配合车位引导系统帮助车主节约找空位时间，提升了车主的停车体验，获得景区与车主一致好评。



重庆——洪崖洞景区

□ 项目介绍:

洪崖洞原名洪崖门，是古重庆城门之一，位于重庆市渝中区解放碑沧白路，地处长江、嘉陵江两江交汇的滨江地带，是兼具观光旅游、休闲度假等功能的旅游区。2006年，由重庆市人民政府总投资3.85亿元兴建而成。

洪崖洞是重庆市重点景观工程，建筑面积4.6万平方米，主要景点由吊脚楼、仿古商业街等景观组成。洪崖洞一共有11层，夜晚灯光从晚上6点开灯，10点熄灯。可望吊脚群楼观洪崖滴翠，逛山城老街赏巴渝文化，烫山城火锅看两江汇流，品天下美食。形成了“一态、三绝、四街、八景”的经营形态，体现了巴渝文化休闲业态。



长沙——尖山湖公园

□ 项目介绍：

尖山湖公园地处于长沙市高新区信息产业园青山路北侧，公园地面车位数量共计 628个车位，园内目前存在地面车辆出入口 5 个，均为一进一出。由于尖山湖公园附近有芯城科技园、中电软件园、麒麟科技园、军民融合产业园等多家科技园区，工作日会出现车辆过多无法停放的状态，之前使用的ETCP的设备免费停车，没能有效的管理起来，出现售后问题也没人处理。

换成我们公司的系统后，公园更加科学合理的管理了停车问题，做到了及时处理售后问题和维护园区停车秩序。使上班族的停车问题得到了大大的提升与解决。



长沙——松雅湖公园

□ 项目介绍:

湖南松雅湖国家湿地公园位于湖南省长沙县北部，北至捞刀河，南至滨湖路，东至东六线（北段）及支线和东八线（南段），西至松雅河，东西长约3.1千米，南北长约2.6千米，规划总面积3.65平方千米。松雅湖国家湿地公园风景区以往每到周末和节假日，人满为患，停车位供不应求。

引入我们捷众品牌的停车收费系统后，科学、高效的管理起停车场，让公园管理方在维护和售后维护问题的时候后顾之忧。





/04 写字楼

北京——丽泽SOHO

□ 项目介绍：

北京丽泽金融商务区（Lize Financial Business District of Beijing，英文简称：FBD），北京丽泽金融商务区地处北京西二、三环路之间，以丽泽路为主线，东起菜户营桥，西至丽泽桥，南起丰草河，北至红莲南里。作为北京地铁规划中的“五线换乘”区域，是北京打造的第二金融街。

依托捷众科技强大的研发能力，针对该项目较为明显的车流潮汐现象，采用本地值守+远程值守双模式管理，无缝切换。在减少人工成本的同时，既未影响物管方的人员调配问题又在高峰期车流密集时段，如闲暇时一般顺畅。



上海——外滩SOHO

□ 项目介绍：

外滩SOHO地处历史悠久的上海外滩，位于黄浦区中山东二路、新开河路路口。项目总建筑面积约19万平方米，由四栋60米-135米 高层建筑错落排列而成。凭借其独特优越的区位、浦江两岸开阔的壮观视野及大规模的中外观光客流，建成后的外滩SOHO将成为地标性的城市综合开发项目，也是一个集办公，商业和娱乐为一体的多元化国际街区。

增加了众享车位的缴费机器人，本地值守中心代替人工收费，大大节省了人工成本的支出。



上海——复兴SOHO

□ 项目介绍:

项目占地20,084平方米，包含约7.2万平米的地上面积及6.5万平米的地下面积，规划总建筑面积为137,436平米，由一栋27层的办公楼和4座裙楼构成，集5A甲级办公空间和商业配套于一体。建成后将成为拥有上海高端配套的5A级写字楼。项目位于复兴中路马当路，坐落上海内环的中心-繁华的淮海中路CBD商圈。

增加了众享车位的缴费机器人，本地值守中心代替人工收费，大大节省了人工成本的支出。



深圳——鸿生源大厦

□ 项目介绍：

深圳鸿生源大厦位于深圳龙岗区坂田布龙路339号，距离深圳5号地铁线杨美站仅500米，周边多个公交站点，多辆公交车直达市内外各区，所处的地理位置极其优越，备受电子商务类型的企业青睐，整个园区占地面积1万平米，建筑面积在3万平米以上，园区有写字楼、大型的停车场。引入捷众科技的设备后，采用了无人收费+远程值守的方式实现了园区收费完全无人化，提升了通行效率。并且通过捷众科技的远程值守方式解决各种突发和意外情况，实现人机协同，解决的停车管理方面问题。



长沙——世景国际广场

□ 项目介绍：

长沙世景国际广场地下五层建筑面积8万平方米，地下停车位1800余个。长沙世景国际广场以150米双塔雄姿重塑星沙天际线，是长沙县第一个集购物中心、甲级写字楼、高级公寓、高端酒店四大业态于一体的真正意义上的大型商业综合体。

众享车位提供的项目解决方案：本地化无人值守，车位闲时租赁（车牌识别一体机，自助缴费机器人，微信无感缴费，ETC缴费出场）安装了以上设备以后解决了甲方停车场出口拥堵问题，使周转率大大提升。异常车辆可通过缴费机器人呼叫到现场监控室，及时解决现场异常问题，提高项目服务质量，停车场系统改造是一个非常注重服务的体系，客户每一个问题，客户也是因为我们的服务理念而被打动，最终选择了和我们合作。





/05

医院

成都——华西医院

□ 项目介绍:

四川大学华西医院（West China Hospital, Sichuan University）是中国西部疑难危急重症诊疗的国家级中心，也是世界规模第一的综合性单点医院，拥有中国规模最大、最早整体通过美国病理家学会（CAP）检查认可的医学检验中心。

使用捷众的系统后，实现了医院的集中停车不堵车。
停车场内部实现了医院内部人员车辆、就诊病人车辆的分流。解决了医院的停车难题，增强了医者、病人的同行效率。



成都——四川省人民医院

□ 项目介绍：

四川省人民医院始建于1941年，是四川省最大的综合性医院，四川省高等医学院校临床教学基地，卫生部国际紧急救援中心网络医院、国家级爱婴医院。四川省人民医院停车场主要分为三部分：门诊中心地下停车场、行政楼停车楼、路面停车场。

众享车位提供的项目解决方案：车位引导，路面地磁，无人收费，就医车位预约，员工月卡充值；不仅充分利用了有限的车位资源，还解决了车辆拥堵问题，让患者就医停车找车位更加便利。





/06

酒店

北京——蓝地时尚庄园

□ 项目介绍:

北京蓝地时尚庄园于京城北五环北苑东路出口向北约2公里，北京市朝阳区北苑东路，不远处就是清河营郊野公园。园区占地80000平方米，园内山水相映，景色宜人。高档餐厅、草坪婚礼、大型会议中心、儿童乐园、会议住宿、花园式酒店等就建在这样的一种环境内，别有一番味道。

该项目在方案选取时，最为注重的需求点是多种类停车收费费率计算和多种类优惠抵扣方式共同应用，捷众科技在逻辑自洽的前提下实现了数种计费功能并行且财务报表清晰明朗，给甲方交上了满意的答卷，解决了业界难题。



北京——昊天假日酒店

□ 项目介绍:

昊天假日酒店位于北京市房山区拱辰北大街，昊天酒店是房山区首家，国家旅游局定点的四星级涉外酒店，是集商务，旅游，会议一体的综合性酒店。

昊天假日酒店停车场作为酒店的“第一大唐”，在停车智能系统选型过程中，经过数论磋商比选，在解决方案、产品外观、系统功能、先进性等综合评比中，捷众科技脱颖而出。



深圳——诺盟酒店

□ 项目介绍:

深圳名筑大厦位于位于深圳龙岗区坂田北，华为基地坂田园区旁边，紧邻酷石科创中心，距离天安云谷1公里，片区集科技、研发等多行业。

引入捷众科技的设备后实现了车牌识别，提升用户体验及满意度。



成都——太古里河畔亚朵酒店

□ 项目介绍:

酒店位于春熙路太古里商业街区繁华市中心地带，金融中心IFS和远洋太古里购物中心均在酒店周边，客人想要购物、悠闲、娱乐和艺赏均可信步抵达。酒店设客房、SPA、健身房、洗衣房、中小型及多功能会议室等配套设施一应俱全。

选用捷众，是因为亚朵这一家酒店，力求在成都最繁华商圈提供最细致的服务。在用捷众设备后，宾客从停车的出入方面，保证了隐私，又极为便利。



南昌——阳光假日酒店

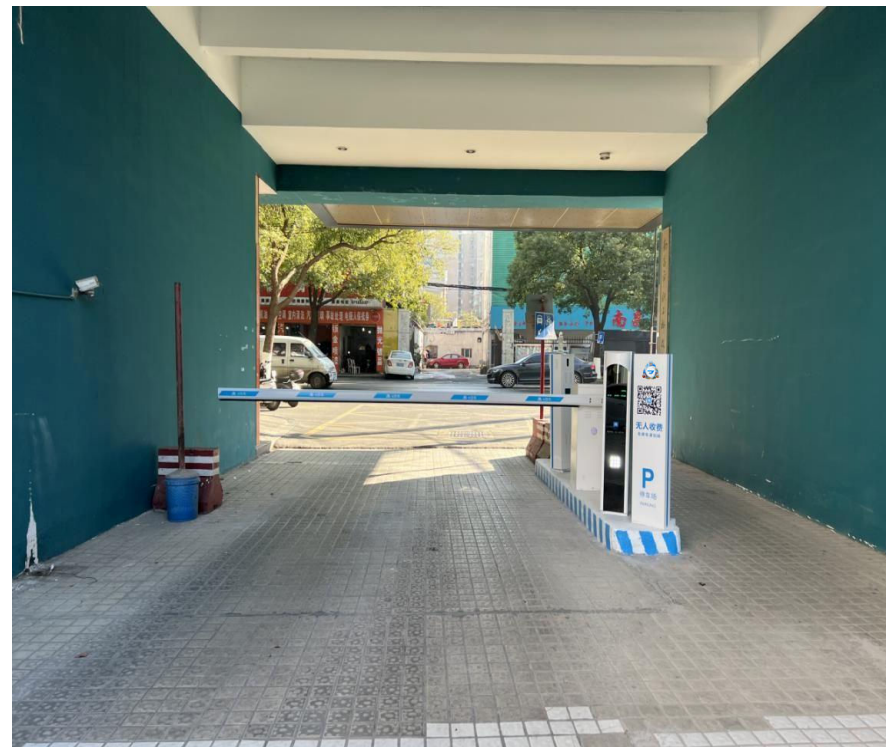
□ 项目介绍:

南昌阳光假日酒店是一家阳光、时尚的城市精品酒店，酒店坐落在南昌市二七北路，毗邻人民公园，交通便利。

众享车位提供的项目解决方案：（1）替甲方停车场收费系统省去了停车场管理人员费用、出入口通过安装对讲系统，紧急情况实时连接捷众呼叫中心，极大节省了停车场的管理运营成本，增加了停车场收益。

（2）通过视频识别车牌技术可以实现不停车即可通行，不需要车主取卡，不需要人工收费、找零，大大节省车主时间，提高了进出场通行速率。

（3）无人值守停车场收费系统支持全程电子支付，车主可以清晰直观地看到停车费的具体结算步骤，避免了传统人工收费的各种弊端。





/07

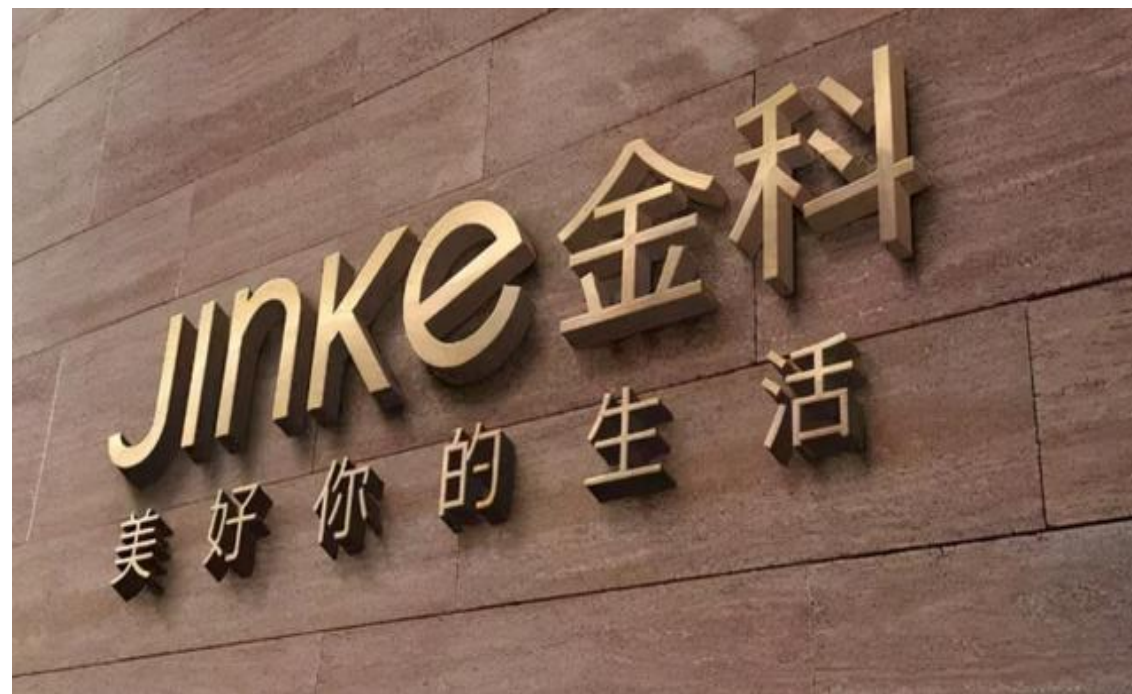
住宅

金科集团

□ 项目介绍：

金科集团，事业遍布全国23个省、直辖市、自治区，规模快速增长，效益持续提升。公司总资产3800多亿元，员工2.5万余人，2020年销售金额突破2200亿元，销售面积超过2200万平方米（位列行业前十），社区服务签约面积近3亿平方米（位列全国前十）。地产行业综合排名第15位，连续多年跻身“中国企业500强”、“中国民营企业500强”、“中国地产品品牌价值10强”。

捷众为金科提供专业停车场管理解决方案，对接金科生活服务平台，满足社区、商业等多业态停车场管理需求，在部分项目已经实现无人收费管理，是金科可靠的伙伴。



北京——华纺易城

□ 项目介绍：

华纺易城距CBD核心区约4公里，南侧距离号称财富大道的朝阳北路仅0.6公里，北侧距离姚家园路仅2公里，轻松驱车12分钟即可到达国贸商圈。项目总占地面积25.2万平方米，总建筑面积48万平方米。华纺易城项目地处繁华地段，车场停车费高昂，在未更换捷众系统前，老系统在财务对账和收费异常时时出现问题，对管理方造成极大的困扰。在使用捷众无人系统后，增收显著，对账清晰，管理方领导在远程可实时查看停车场经营状况，带来了极大便利，对捷众系统高度认可。



杭州——杭语宸鹭院落

□ 项目介绍：

杭语宸鹭院落址武林北、·运河岸，繁华入境，一脉运河。匠造建面约99-143㎡现代高层「上宸」、建面约220-280㎡中式合院「园庐」两大作品。厚载杭城千年底蕴，凭依三进归家礼制、杭州传统坊巷文化、宋代美学建筑形制，于大运河畔，写意当代人居风雅。游园惊回千年梦，遍寻江南醉杭州。杭语宸鹭院引千年杭州文化入园，融入亭台楼阁、歇山屋顶，山石湖水、花草林木，白墙为纸、花窗透景，营造出意蕴千年的「杭州十景+五大聚场」，复刻千年杭州的时代芳华，探索中式人居的美学边界！[众享车位](#)提



供的项目解决方案：出入口设备提高项目服务质量。

东莞——嘉美豪苑

□ 项目介绍:

嘉美豪苑广场位于常平镇的主干道常平大道旁，毗邻常平第一小学，总规划面积三万多平方米，由2栋10层的连体塔楼组成，该区集商场、时尚住宅、复式大户于一体，设计高尚典雅，配套设施完善，地理位置优越，距离莞惠城轨常平南站300米，常平火车站1公里，交通便利，是集住宅楼和商住楼一体的建筑群，引入捷众科技的设备后实现多地登陆录入车牌、修改车牌，实现数据云端存储，对于小区保安人员更换，售后等问题处理可远程指导，管理方可以通过SAAS平台远程异地实时查看经营情况，方便物业管理，提升效率。





/08 园区

成都——青羊总部经济基地

□ 项目介绍:

青羊总部经济基地（南区）项目以总部经济为功能形态，以科技服务为主要发展方向，是成都市66个重点产业功能区青羊总部经济功能区的核心项目之一，未来的青羊总部经济基地将成为充满创新活力和国际竞争力的成都新经济产业生态城。以集聚发展集团总部、区域总部及研发、营销、结算中心等功能性机构为主要方向，重点发展航空技术研发和服务、新一代信息技术、健康服务三大领域。



深圳——彩凤工业园

□ 项目介绍:

彩凤工业园位于广东省深圳市龙岗区丹竹头宝丹路18号，面积约7.39亩，但园区车位相对较少，每天会有大货车进出。

引进捷众后，针对大货车进出，增加两台辅助相机识别，特别定制4.78米的道闸杆，实现自助缴费，节约人力成本和时间成本。



长沙——中电软件园

□ 项目介绍：

中电软件园位于长沙湘江新区内的麓谷高新区，坐落于核心地带，背靠长沙尖山湖公园。长沙中电软件园是湖南省政府与中国电子战略合作共建的国家软件产业基地项目，总规划1500亩建筑面积30万平方米，形成了以总部大楼与湖景为中心，孵化楼、研发楼、SOHO办公楼、创业公寓等融为一体的容积率为1.18、绿化率为36.8%的花园式高端产业社区。

以往的中电软件园一到上下班高峰期，就会在出入口排起长队，自从使用了我们捷众收费系统后，抬杆效率大大提升，大大减少了园区车主的等待时间，不再有高峰期排长队的现象，售后和维护设备处理问题效率大大提高，得到园区领导的一致好评。



南昌——数字经济港

□ 项目介绍:

南昌临空电子信息产业园经过6年沉淀，入园企业已有200余家，其中世界500强投资企业1家，规上工业企业12家，高新技术企业16家，上市公司投资企业12家，由此串联起我省首条LED全链条产业链。被省工信厅评为“省级工业产业集群”。

众享车位提供的项目解决方案：该园区硬件设备是政府出资的，世界500强企业占数十家，也是政府重点扶持项目，无人值守停车场收费系统支持全程电子支付，车主可以清晰直观地看到停车费的具体结算步骤，避免了传统人工收费的各种弊端。随着停车场主越来越重视车主的停车体验，物联网和互联网技术的进一步推广应用，停车管理与控制产品呈现智能化、网络化的趋势，我们的目标不只是南昌，而是让捷众停车可以做到全国内外。



深圳——和记仓储

□ 项目介绍:

深圳和记仓储位于深圳龙华区环观南路70号，是华南地区大型物流仓储基地，提供货物集运、分拨、仓储及增值服务等，以满足国内外零售商、集运公司、货代公司、生产商、物流企业及船公司等需求。

引入捷众科技的设备后实现了车牌识别，提升用户体验及满意度。



Thanks

陕西捷众科技有限公司

- www.jiezh.com